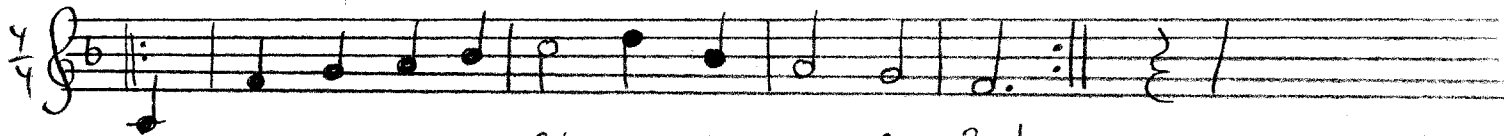
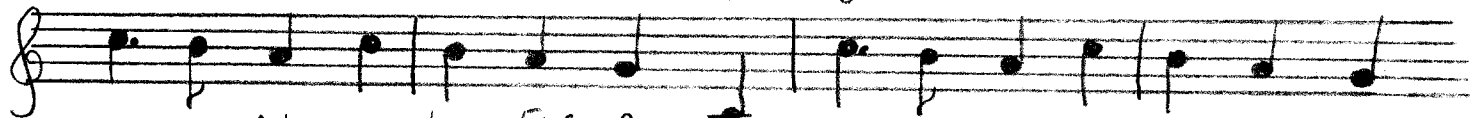


Im garte steht en Schreemaa



Im - gar - te stoh ten Schreemaa im Wies - se Rock
an sin Arm hett er ho en lau - ge Stock



Schnee maa Schreemaa lueg Eus a
vor Dir mü mir doch che, Augsch ha



Mir fan - zet vor Ver - güe - ge im Chreis zügel tun